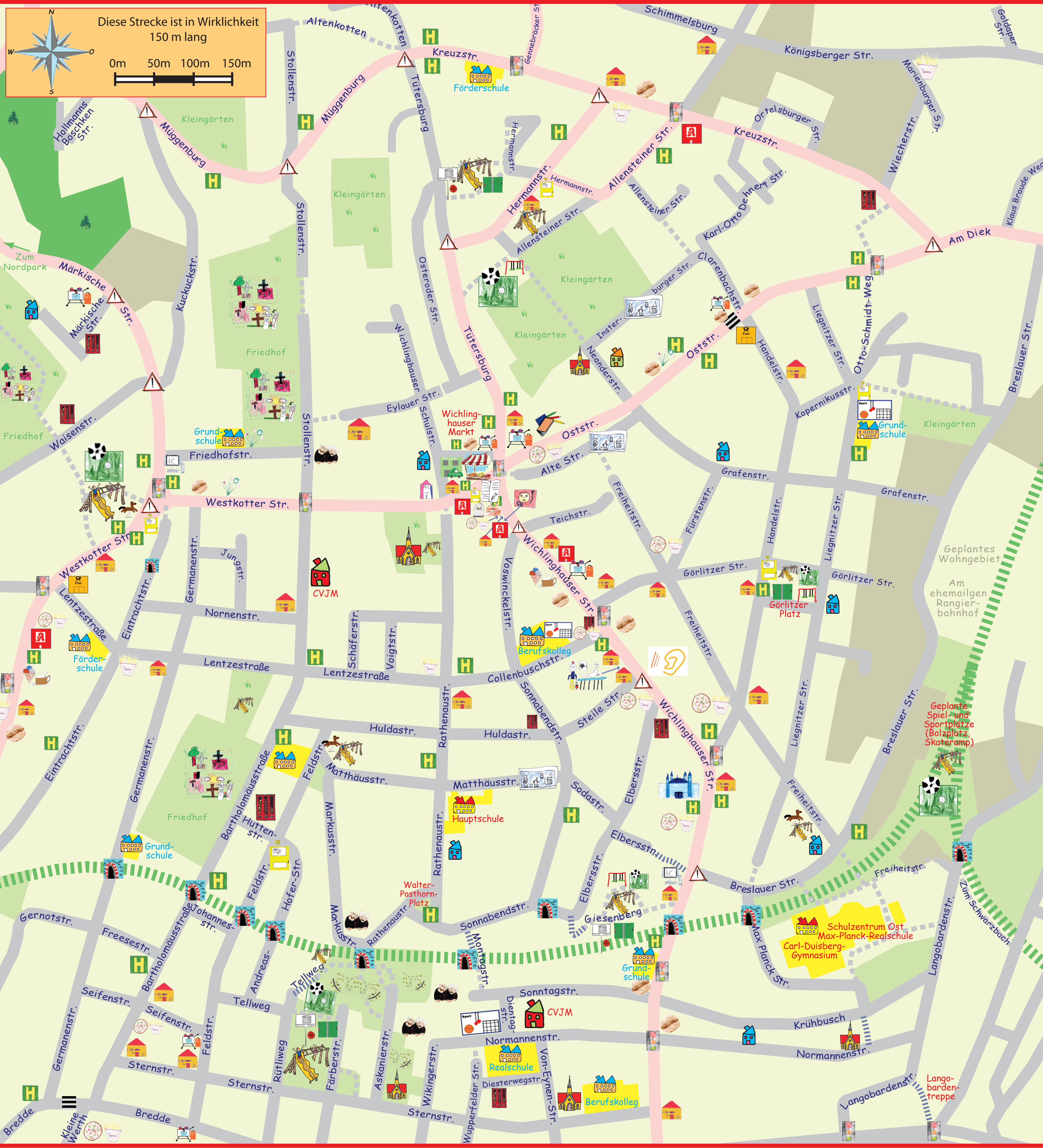


Diese Strecke ist in Wirklichkeit 150 m lang



Was ist was?

- | | | | | | |
|--|---------------------------------|--|---------------------------|--|---|
| | Gebäude / Privatgrundstücke | | Industrie und Gewerbe | | Wald / Wiese / Kleingärten |
| | Friedhof | | Parkanlage | | Hauptschulen, Realschulen, Gesamtschulen, Gymnasien |
| | Grundschulen und andere Schulen | | Kindertages-einrichtungen | | Kinderheim |
| | Schülerhilfe | | | | |

Spiel und Sport

- | | | | | | | | |
|--|-------------|--|------------------------------|--|---------------|--|------------|
| | Bolzplatz | | Stadtteiltreff "Offenes Ohr" | | Spielplatz | | Basketball |
| | Tischtennis | | Freizeithaus / Jugendtreff | | Schaukel | | |
| | Sporthalle | | Internetcafe | | Schaukelpferd | | |

Verkehr

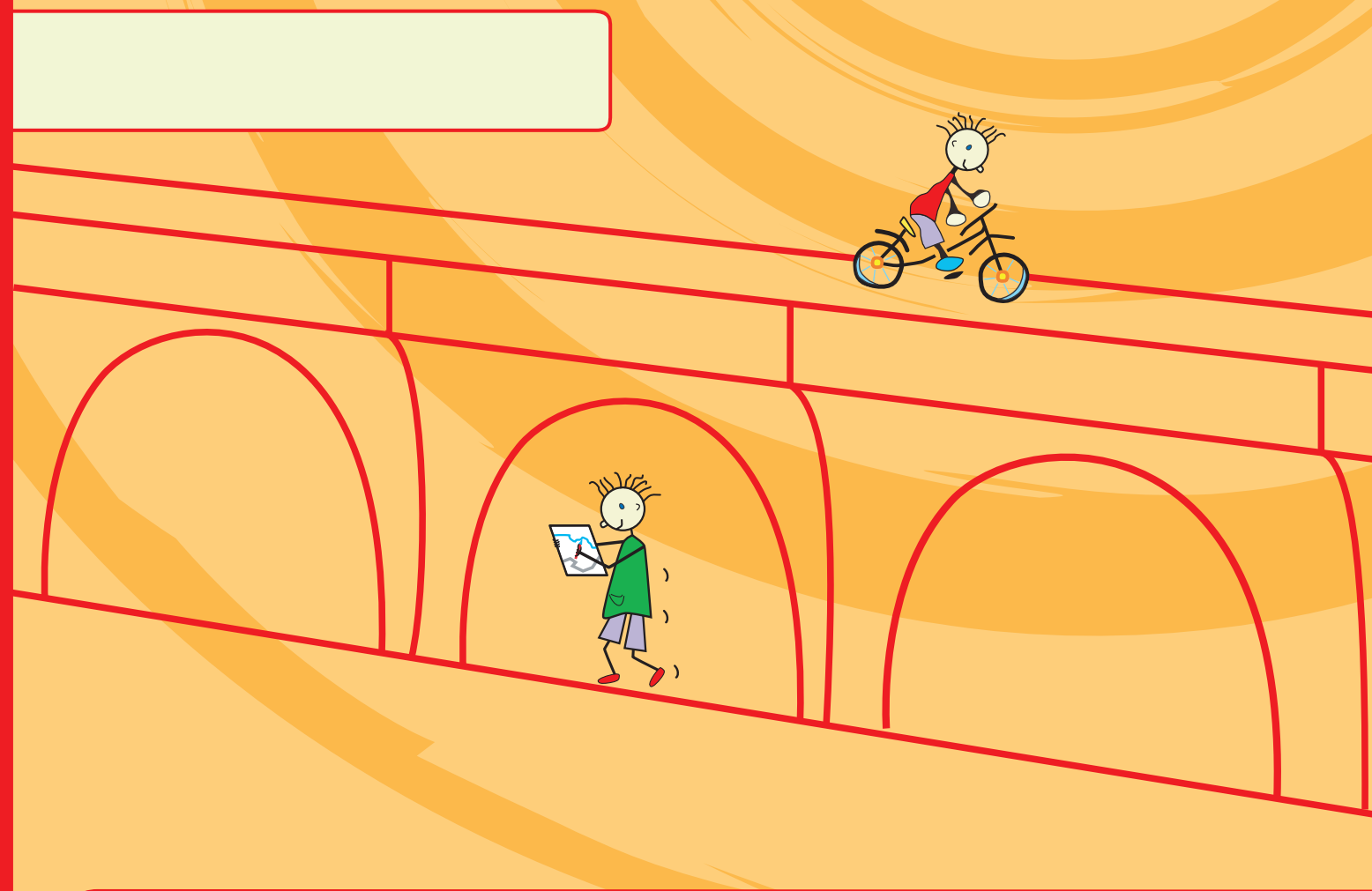
- | | | | |
|--|-----------------------------|--|--|
| | Hauptstraßen / Straßen | | Fuß- / Radwege |
| | Stillgelegte Eisenbahnlinie | | Treppen |
| | Haltestelle | | Ampel |
| | Spielstraße | | Zebrastreifen |
| | | | Brücke / Tunnel / Über- / Unterführung |
| | | | Gefährliche Stelle |

Sonstige Symbole

- | | | | | | |
|--|---------------------------|--|---------|--|------------|
| | Marktplatz | | Polizei | | Altersheim |
| | Post | | | | |
| | Kirche | | | | |
| | Moschee | | | | |
| | Kinderarzt | | | | |
| | Apotheke | | | | |
| | Kiosk | | | | |
| | Supermarkt / Lebensmittel | | | | |
| | Kaugummi-automat | | | | |
| | Eisdiele | | | | |
| | Bäckerei | | | | |
| | Pizza/Imbiss | | | | |
| | Schreibwaren | | | | |
| | Tierhandlung | | | | |
| | Blumenladen | | | | |
| | Bücherei | | | | |
| | Öffentl. WC | | | | |
| | Telefonzelle | | | | |

Kinderstadtplan Wichlinghausen

Dieser Stadtplan gehört:



Der Kinderstadtplan Wichlinghausen ist das Ergebnis einer Projektarbeit von Schülerinnen und Schülern der Klasse 5 der Hauptschule Wichlinghausen, April - Juni 2007.

Stadt Wuppertal
Finanziert aus Mitteln des Förderprogramms "Stadtumbau West NRW".

Idee, Konzept & Gestaltung:
Frank Peschlow - Kartographie / GIS, Köln. e-mail: f.peschlow@web.de

Kartengrundlage: Amtliche Geo-Basisdaten der Stadt Wuppertal, ©Resort Vermessung, Katasteramt und Geodaten. RV-100.2-102.